

## Des étapes simples pour réaliser des économies et adopter la 'Green' attitude !

La nuit ou lorsque vous quittez une pièce, vous éteignez les lumières afin de réduire la facture d'électricité et de prolonger la durée de vie des ampoules. Pourquoi se limiter à l'éclairage ? Appliquez les mêmes procédures à vos actifs informatiques, notamment les postes de travail, les écrans et les ordinateurs portables. Établissez des politiques énergétiques et déployez-les de manière proactive sur votre réseau pour prolonger la durée de vie de vos actifs et réduire votre empreinte carbone et votre facture d'électricité !

### Avantages de Numara® FootPrints® Power Manager

- ❖ Identifiez rapidement les économies d'échelle tout en déployant aisément les politiques de gestion de l'énergie
- ❖ Déterminez les modèles de consommation électrique de vos actifs informatiques et assurez un suivi des économies réalisées grâce aux politiques de gestion de l'énergie
- ❖ Tableau de bord et rapports indiquent d'un coup d'œil la consommation électrique par groupe ou par type d'équipement
- ❖ Imposez des normes et des règles de gestion énergétiques à partir d'une console centralisée
- ❖ Soutenez les initiatives Green IT tout en prolongeant la durée de vie de vos actifs informatiques

### Réalisez des économies et prouvez-le !

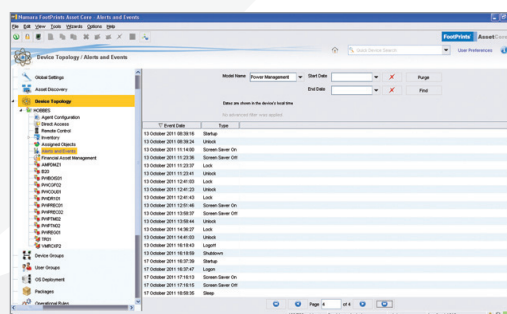
La pression des actionnaires et du personnel vis-à-vis d'une approche respectueuse de l'environnement est de plus en plus forte et encourage l'adoption de politiques écologiques visant à améliorer les relations publiques, à conserver les ressources et à démontrer une attitude responsable vis-à-vis de l'environnement. Au bout du compte, il s'agit également de responsabilité fiscale et de retour sur investissement.

Les analystes ont mentionné l'informatique écologique comme l'une des plus importantes initiatives stratégiques de ces dernières années. Des rapports suggèrent en outre que les postes de travail représentent environ 90 pour cent de la consommation électrique d'une entreprise et que, au cours d'une seule année, la réduction de moitié de leur temps d'utilisation génère des économies importantes. Mais la gestion de l'énergie ne se limite pas à éteindre les ordinateurs. Il s'agit de tirer profit des nombreuses fonctions d'économie d'énergie disponibles sur les ordinateurs actuels et d'imposer des règles qui répondent aux besoins de l'entreprise tout en soutenant la productivité.

### Configuration et déploiement de règles

FootPrints Power Manager permet de configurer et de déployer facilement des politiques de gestion de l'énergie détaillées, adaptées aux besoins spécifiques de l'entreprise. Des assistants vous aident à définir des schémas d'alimentation, des groupes d'alimentation et des membres associés. L'interface graphique affiche les équipements en fonction de paramètres d'alimentation spécifiques. FootPrints Power Manager vous permet également de :

- ❖ Programmer et activer des modes de veille et d'hibernation pour les ordinateurs par fuseau horaire,
- ❖ Appliquer diverses mesures de gestion de l'alimentation lorsqu'un ordinateur portable est fermé,
- ❖ Définir des mesures en cas de batterie faible ou critique,
- ❖ Déterminer et contrôler les capacités de réactivation pour que des applications puissent démarrer les ordinateurs et assurer la maintenance après les heures de travail.



Analysez la consommation énergétique de chaque équipement afin de suivre et d'optimiser les modèles d'utilisation et d'assurer la conformité vis-à-vis des stratégies de l'entreprise.

### FootPrints family

- FP Incident&ProblemManager
- FP ChangeManager
- FP ConfigurationManager
- FP ServiceCatalogManager
- FP InventoryManager
- FP RemoteManager
- FP DeploymentManager
- FP PatchManager
- FP DeviceManager
- FP VulnerabilityManager
- FP ComplianceManager
- FP PowerManager
- FP MigrationManager

FootPrints Power Manager vous permet non seulement de définir et déployer des politiques de gestion énergétique, mais vous alerte également lorsque des utilisateurs s'écartent des normes de l'entreprise et vous permet, le cas échéant, de redéfinir leurs paramètres. Cette mise en vigueur assure le respect des règles de gestion énergétique afin de réaliser le maximum d'économies.

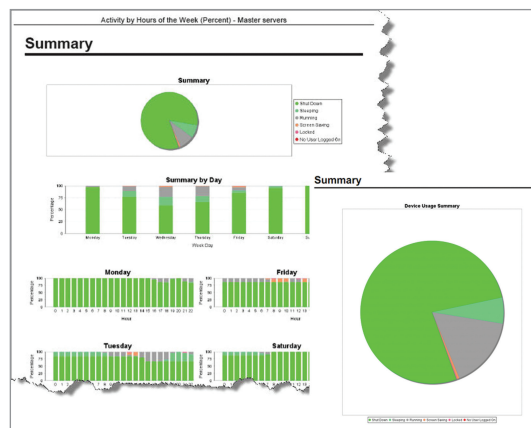


## Fonctionnalités

- ❖ **Mesures énergétiques** – définissez des périodes d'inactivité pour les postes de travail et appliquez diverses mesures de gestion énergétique ; exigez un mot de passe pour la réactivation
- ❖ **Contrôle des composants** – Contrôlez les paramètres permettant de réduire l'alimentation de chaque composant après une période d'inactivité, par exemple en désactivant les écrans, les disques durs et les périphériques PCI et USB.
- ❖ **Regroupement dynamique** – Regroupez facilement des ordinateurs pour leur appliquer des paramètres d'alimentation spécifiques à l'aide de toute une variété de critères : site, service, ordinateur de bureau ou ordinateur portable.
- ❖ **Prêt pour la productivité** – Planifiez le redémarrage automatique des ordinateurs pour qu'ils soient prêts lorsque les utilisateurs arrivent au travail
- ❖ **Wake-on-LAN** – Déterminez et contrôlez les capacités de réactivation pour que des applications puissent démarrer les ordinateurs et assurer la maintenance après les heures de travail.
- ❖ **Rapports instantanés** – Créez et mettez en place la gestion de l'énergie et assurez-en le reporting à partir d'une seule console centralisée

Les capacités de regroupement dynamique de FootPrints Power Manager permettent d'identifier des équipements cibles auxquels appliquer des règles spécifiques de gestion énergétique sans avoir à accéder à ces postes de travail, ni à connaître leur emplacement. Les groupes dynamiques transmettent automatiquement les attributs de leurs ordinateurs lorsque l'agent de FootPrints Power Manager, sur une base régulière, suit et gère tous les attributs des équipements et leur statut. FootPrints Power Manager peut donc évaluer et établir des rapports sur tous les équipements, même ceux qui ne sont connectés au réseau que de temps en temps. En tant qu'administrateur, vous pouvez rapidement et facilement régler des paramètres pour un seul poste de travail ou pour des groupes de postes à partir de la console centrale, sans affecter la productivité des utilisateurs.

Au-delà de la facture d'électricité, démontrez les économies d'échelle réalisées, la réduction des émissions de gaz à effet de serre et la conformité avec les politiques énergétiques à l'aide du reporting dynamique de FootPrints Power Manager. Une surveillance constante et des rapports détaillés vous permettent de mesurer, d'ajuster et de mesurer à nouveau puis d'affiner vos règles de gestion de l'énergie afin d'optimiser la consommation énergétique.



En mesurant continuellement le temps d'utilisation effectif par rapport à la consommation globale d'électricité et d'énergie, FootPrints Power Manager peut vous fournir des rapports détaillés et des récapitulatifs en fonction de vos besoins, pour tous les équipements, pour des groupes d'équipements ou pour certains équipements uniquement.

## La liberté de simplement... choisir

FootPrints Power Manager fait partie d'une gamme complète de solutions de Gestion des Opérations IT intégrées. La gamme FootPrints est une solution modulaire conçue pour simplifier tout un ensemble de besoins complexes en matière de gestion des services, des actifs et de leur cycle de vie.

## Imaginez... avoir toute latitude pour :

- ❖ Décider des composants ou des produits pertinents pour votre entreprise
- ❖ Gérer les diverses plates-formes à partir d'une seule console
- ❖ Investir dans un seul produit, une solution regroupant plusieurs produits ou toute la suite
- ❖ Acheter ce dont vous avez besoin et non ce que vous impose le fournisseur

Pour obtenir davantage d'informations sur les configurations d'utilisation minimales de FootPrints Power Manager, consultez le document sur les spécifications techniques, disponible en ligne.

## Qui sommes-nous ?

Créée en 1991, Numara® Software Inc. est un éditeur mondial majeur de solutions intégrées pour la gestion des opérations informatiques (ITOM). La gamme de solutions intégrées de Numara résout les difficultés liées à la gestion du cycle de vie des postes de travail, à la gestion des terminaux mobiles, au Help Desk et au Service Desk pour les équipements physiques, virtuels et mobiles, simplifiant et optimisant la gestion des opérations informatiques.



freedom  
to simply choose  
the right solution for you